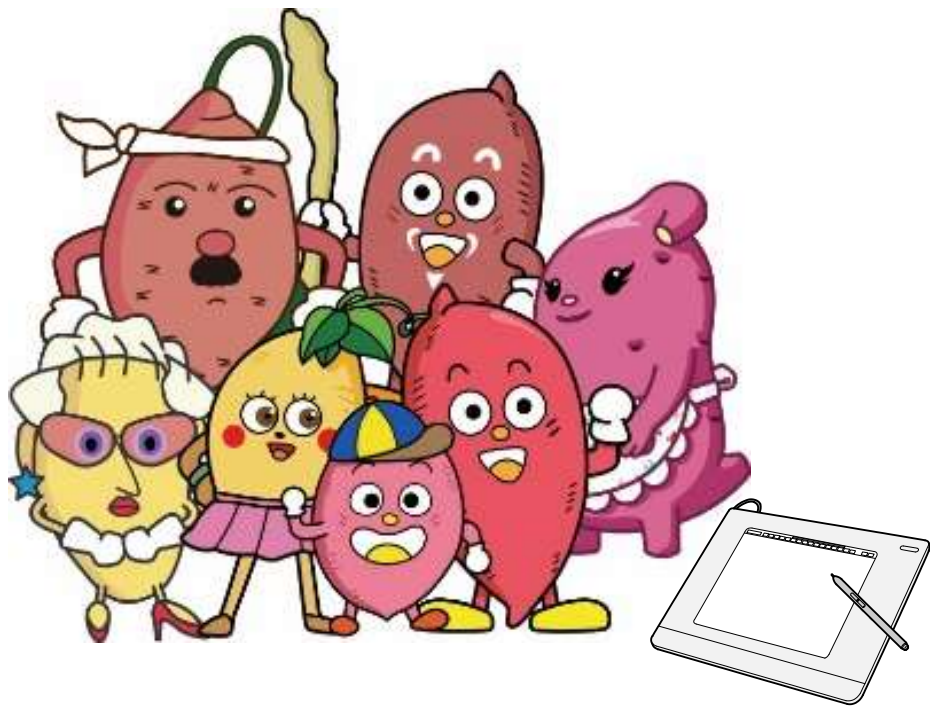


東海村

GIGA スクールガイドライン

(保護者用)



東海村教育委員会

<はじめに>

本ガイドラインは、GIGA スクール構想施策によって貸与されたタブレットを含む ICT 利用の基本的な活用方針を記載したものになります。

具体的なアプリの操作マニュアルではありませんので、操作手順は各システムベンダーから発行されている操作マニュアルを参照してください。



～GIGA スクールを進めていくにあたって～



ICT を活用した新しい気づきは、機器を使ってみないと始まりません。

まずは、学校でタブレットを操作してみます。

そして、自宅に持ち帰って宿題をやったりしてみます。

授業で「どうして?」「不思議だな」と思ったことを調べたり、写真や動画を撮ったり、自分の意見をまとめて発表したりしてみます。

<タブレットを持ち帰る時の約束について>



- タブレットは、大切に扱うようご指導ください。
- 家庭でタブレットを使う際、保護者の責任のもと利用をお願いします。
- タブレットを使用する際の通信費等は、ご家庭のご負担になります。

<タブレットの活用について>

タブレットの使い方に慣れるため、学校の学習の続きを家庭で行うことから始めます。

将来的には、学校と家庭の連絡ツールとして、タブレットを活用していきます。まずは、保護者の皆様もお子様と一緒にタブレット操作に慣れて下さい。



<情報モラルについて>

「礼儀正しく」「思いやりをもつ」「約束を守る」など、学校生活における日常モラルと同様に、タブレット活用時には、「情報モラル」が必要です。

以下の点を意識してタブレットを使ってください。



- 情報は、公開されます。
- 個人情報も含め、入力したデータは、記録が残ります。(データのコピーがコピーを生んで、消せなくなってしまうこともあります。)
- 信用できない情報もたくさんあります。
- 情報は、漏れてしまうこともあります。

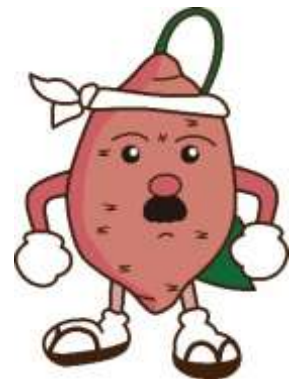
<充電について>

発熱や発火の恐れがありますので、就寝中のタブレットの充電は、控えてください。

<モバイルルーターについて>

インターネット回線が用意できない家庭向けにモバイルルーターを教育委員会で貸し出します。

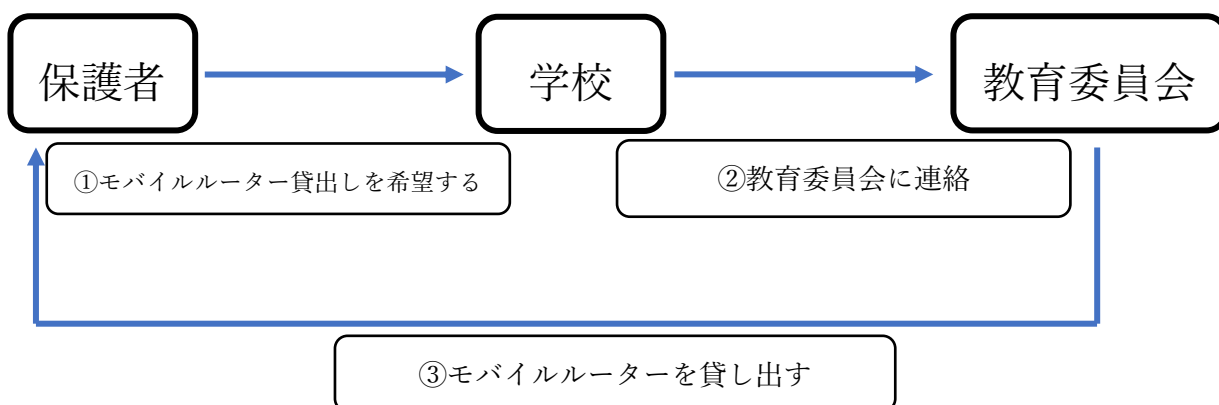
ご希望する場合は、学校までご連絡ください。



ーモバイルルーター貸出手順ー

- ① 学校（担任または担当の先生）に、モバイルルーターの貸出しを希望する。
- ② 学校は、モバイルルーターの貸出しを教育委員会に連絡する。
- ③ 貸出を希望する保護者は、教育委員会で同意書に必要事項を記入し、モバイルルーターを借り受ける。

※東海村役場 4階 学校教育課窓口までお越し下さい。



<Web会議ソフトについて>

学校と家庭をつないだ授業（遠隔授業）を行う場合、以下の2種類のWeb会議ソフトのいずれかを利用する必要があります。

◎Web会議ソフト

- Teams
- Zoom





Web会議には、参加案内のURLをクリックすることで会議に参加できます。Web会議のやり方については、事前に学校からお知らせします。

<インターネットアクセスについて>

安全のため、アクセス可能なインターネットサイトが制限されています。

家庭でインターネットに接続した際、授業で活用しているサイトにアクセスできない場合は、学校に連絡ください。

<データの保存について>

USBメモリなどの外部記録装置を利用したデータ保存や移動は控えてください。

**タブレットを正しく使って、
いろいろなことにチャレンジしよう！**

